

STEM Cotidiano

Volumen 3 Edición 21

18 de Abril de 2021

STEM en las Noticias

¿Has visto un animal en silla de ruedas? Una cría de alpaca en Alemania tiene una especie de silla de ruedas para ayudarle a andar por la granja. La alpaca, llamada Marie, fue herida al nacer y un veterinario debió amputar una de sus piernas traseras. El veterinario ayudó al dueño de Marie a contactar una compañía que fabrica sillas de ruedas para animales.



Cuando la otra pierna se fortalezca, Marie podrá usar una pierna protésica para andar por la granja. ¿Qué es importante considerar al diseñar sillas de ruedas o prótesis para animales de granja?

Conoce más: bit.ly/3mWYNto

Reto STEM

¿Sabías que el 22 de Abril es el Día de la Tierra? Pero no es el único día en el que puedes hacer cosas para ayudar a hacer un mejor lugar del mundo. Aquí hay algunas ideas para hacer que el Día de la Tierra dure todo el año:

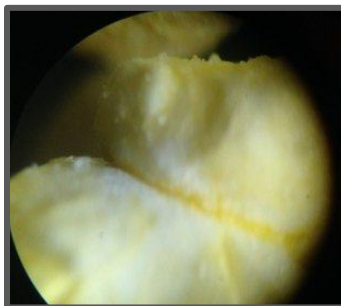


- 🌍 Comienza a **RECICLAR** en tu casa o colegio
- 🌍 Lleva registro de los desechos semanales de tu familia e intenta **REDUCIR** tu impacto
- 🌍 Encuentra una manera de **REUTILIZAR** algo que normalmente habrías botado
- 🌍 Cuando algo se estropee, intenta **REPARARLO**
- 🌍 Piensa en objetos de tu cotidianeidad que no necesitas y **REHÚSATE** a usarlos, (como pajillas en un restaurant o bolsas plásticas en un supermercado)

Foto Misteriosa

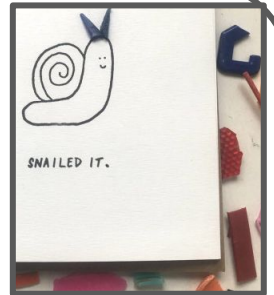
¿Qué hay bajo el microscopio? (respuesta en la próxima edición)

Respuesta de la edición pasada
Las 3 fotos eran desechos:
Una lata, un vaso de plumavit
y un envase de ketchup



STEM + Tarjetas

¿Has recibido una tarjeta por correo o tal vez has hecho una para un amigo o familiar? Flora Baltway comenzó a hacer tarjetas durante el 2020 para animar a amigos y familiares. Pero las cartas eran únicas. Ella usó trocitos de plástico que encontró en playas del Reino Unido para hacer sus ingeniosas tarjetas un poco más especiales. Cuando la gente se enteró, comenzó a venderlas como "Tarjetas arrastradas". Ella siempre escribe en la parte trasera de cada tarjeta dónde se encontró el plástico. Las salidas de Flora para buscar plástico comenzaron como una forma de sentirse mejor durante el año pasado. "Para mi, el río se volvió mi zona segura".



¿Puedes hacer tarjetas para alguien? ¿Cómo podrías hacerlas extra especiales?

Aprende más: bit.ly/3x8JP8c

Carreras STEM

¿Sabes lo que es el compost? Mira cómo se hace:

youtu.be/5waBkxMWTRY



El acertijo

Una reja de 7 metros necesita ser pintada. Si la Empresa A puede pintarla en 3 horas y la Empresa B puede pintarla en 6 horas, ¿Cuánto tiempo tomaría si las Empresas A y B trabajaran juntas?

Respuesta de la edición pasada: El caballo fue capaz de comer heno mientras estaba atado a una cuerda porque la otra punta no estaba amarrada a nada

